

Índice:

1) Situación do paro rexistrado en Galicia por xénero, idades, sectores económicos, tipoloxía de contratación e grandes grupos ocupacionais (Táboa comparativa do mes en curso co mes anterior, e co mesmo mes do ano pasado)

Gráficos (cruces de variables)

- Xénero- idade
- Xénero- sectores económicos
- Idade- tempo de busca de emprego
- Nivel de formación- tempo de busca de emprego

2) Evolución mensual do paro rexistrado (últimos 4 anos)

Gráficos (evolutivos):

- Evolución do paro rexistrado (variación absoluta)
- Evolución da variación mensual (%)

3) Evolución mensual do paro rexistrado por xénero (últimos 4 anos)

Gráficos (evolutivos):

- Evolución da variación (%) do paro rexistrado por xénero (nos últimos doce meses)

4) Evolución mensual do paro rexistrado por grupos de idade (últimos 4 anos)

Gráficos (evolutivos):

- Evolución da variación (%) do paro rexistrado por grupos de idade (nos últimos doce meses)

5) Evolución mensual do paro rexistrado por sectores económicos (últimos 4 anos)

Gráficos (evolutivos):

- Evolución da variación (%) do paro rexistrado por sectores económicos (nos últimos doce meses)

6) Evolución mensual do paro rexistrado por niveis académicos (últimos 4 anos)

Gráficos (evolutivos):

- Evolución da variación (%) do paro rexistrado por niveis académicos (nos últimos doce meses)

7) Evolución mensual do paro rexistrado por tempo de busca de emprego (últimos 4 anos)

Gráficos (evolutivos):

- Evolución da variación (%) do paro rexistrado por tempo de busca de emprego (nos últimos doce meses)

8) Situación do paro rexistrado nas catro provincias galegas (Táboa comparativa do mes en curso co mes anterior, e co mesmo mes do ano pasado)

Gráficos:

- % Demandantes parados por provincias
- Evolución nos últimos 12 meses por provincias
- Comparativa da distribución por xénero nas provincias
- Comparativa da distribución por grupos de idade nas provincias
- Evolución do sector da construción nas provincias nos últimos doce meses
- Evolución do sector da servizos nas provincias nos últimos doce meses
- Evolución do sector da industria nas provincias nos últimos doce meses
- Evolución do sector da agricultura nas provincias nos últimos doce meses

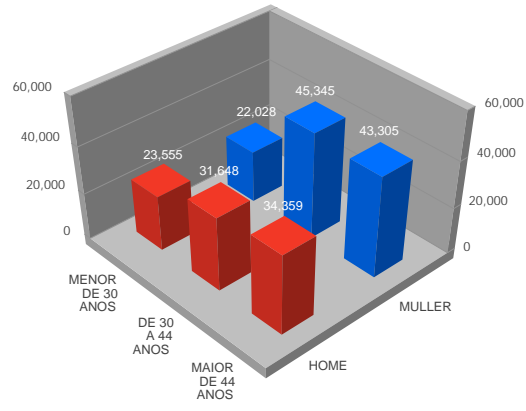
9) Situación do paro rexistrado nas comarcas e concellos. (Táboa comparativa do mes en curso co mes anterior, e co mesmo mes do ano pasado)

PARO REXISTRADO EN GALICIA

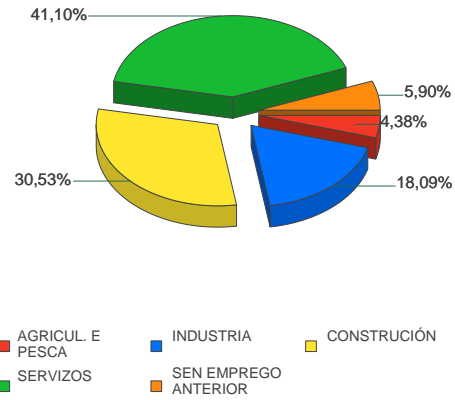
	Mes Actual	Variación Mes Anterior	% Variación Mes Anterior	Variación Mes Ano Anterior	% Variación Mes Ano Anterior
XUÑO 2009	200,240	-7,278	-3.51%	47,532	31.13%

	Mes Ant.	Mes Ano Ant.	Mes Actual	Var Mes Ant.	% Var Mes Ant.	Var Mes Ano Ant.	% Var Mes Ano Ant.
XÉNERO							
HOME	92,539	59,306	89,562	-2,977	-3.22%	30,256	51.02%
MULLER	114,979	93,402	110,678	-4,301	-3.74%	17,276	18.50%
IDADE							
MENOR DE 30 ANOS	49,285	32,399	45,583	-3,702	-7.51%	13,184	40.69%
DE 30 A 44 ANOS	79,747	55,423	76,993	-2,754	-3.45%	21,570	38.92%
MAIOR DE 44 ANOS	78,486	64,886	77,664	-822	-1.05%	12,778	19.69%
SECTORES							
AGRICUL. E PESCA	5,833	5,148	5,714	-119	-2.04%	566	10.99%
INDUSTRIA	34,028	23,784	32,842	-1,186	-3.49%	9,058	38.08%
CONSTRUCCIÓN	31,584	18,153	30,639	-945	-2.99%	12,486	68.78%
SERVIZOS	116,737	83,688	111,975	-4,762	-4.08%	28,287	33.80%
SEN EMPREGO ANTERIOR	19,336	21,935	19,070	-266	-1.38%	-2,865	-13.06%
NIVEL DE FORMACION							
ATA CERTIFICADO DE ESCOLARIDADE*	76,710	60,272	75,618	-1,092	-1.42%	15,346	25.46%
TITULACIÓN ENSINANZA OBRIGATORIA	65,904	47,484	63,273	-2,631	-3.99%	15,789	33.25%
FORMACIÓN PROFESIONAL	28,591	18,668	26,691	-1,900	-6.65%	8,023	42.98%
B.U.P / BACHARELATO SUPERIOR / C.O.U	18,374	13,320	17,410	-964	-5.25%	4,090	30.71%
TITULADOS UNIVERSITARIOS	17,804	12,854	17,112	-692	-3.89%	4,258	33.13%
OUTRAS TITULACIÓNS	135	110	136	1	0.74%	26	23.64%
TEMPO BUSCA DE EMPREGO							
MENOS DE 6 MESES	99,983	70,853	92,551	-7,432	-7.43%	21,698	30.62%
DE 6 A 12 MESES	41,282	23,021	40,772	-510	-1.24%	17,751	77.11%
DE 12 A 24 MESES	27,108	20,334	27,646	538	1.98%	7,312	35.96%
MAIS DE 24 MESES	39,145	38,500	39,271	126	0.32%	771	2.00%

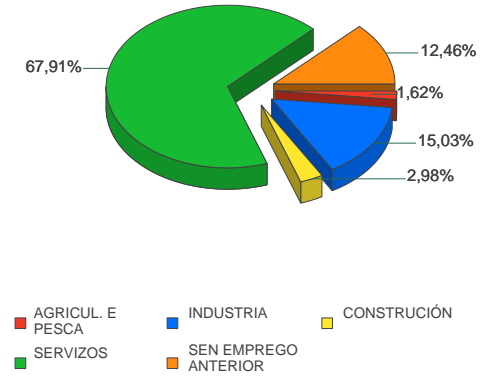
Paro rexistrado en Galicia por xénero e idade



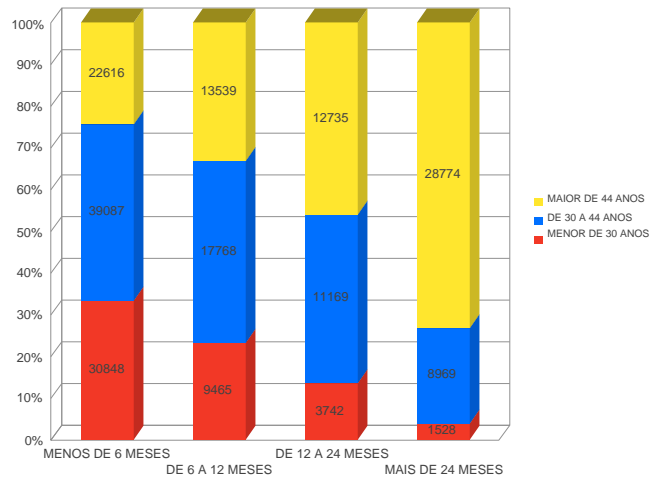
Paro por sectores de actividade. homes



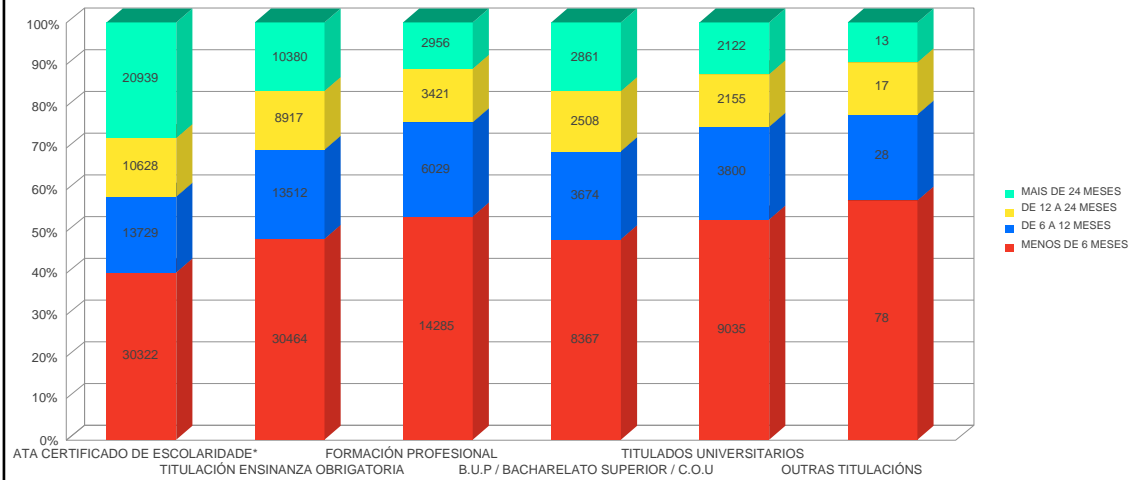
Paro por sectores de actividade. mulleres



Paro rexistrado por idade e tempo de búsqueda

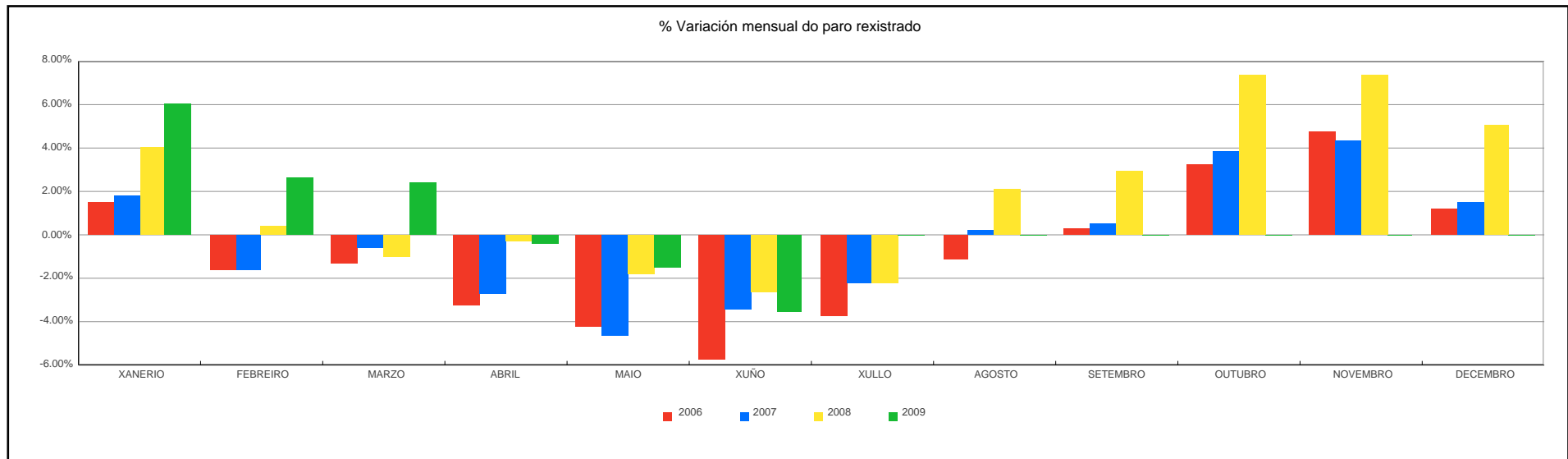
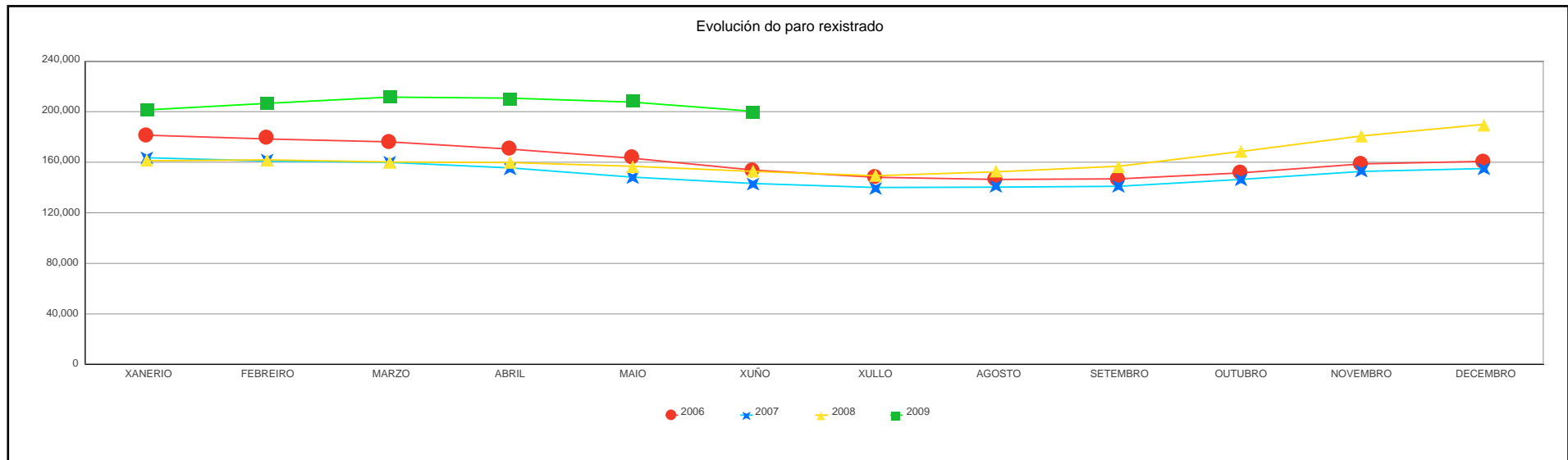


Paro rexistrado por nivel formativo e tempo búsqueda



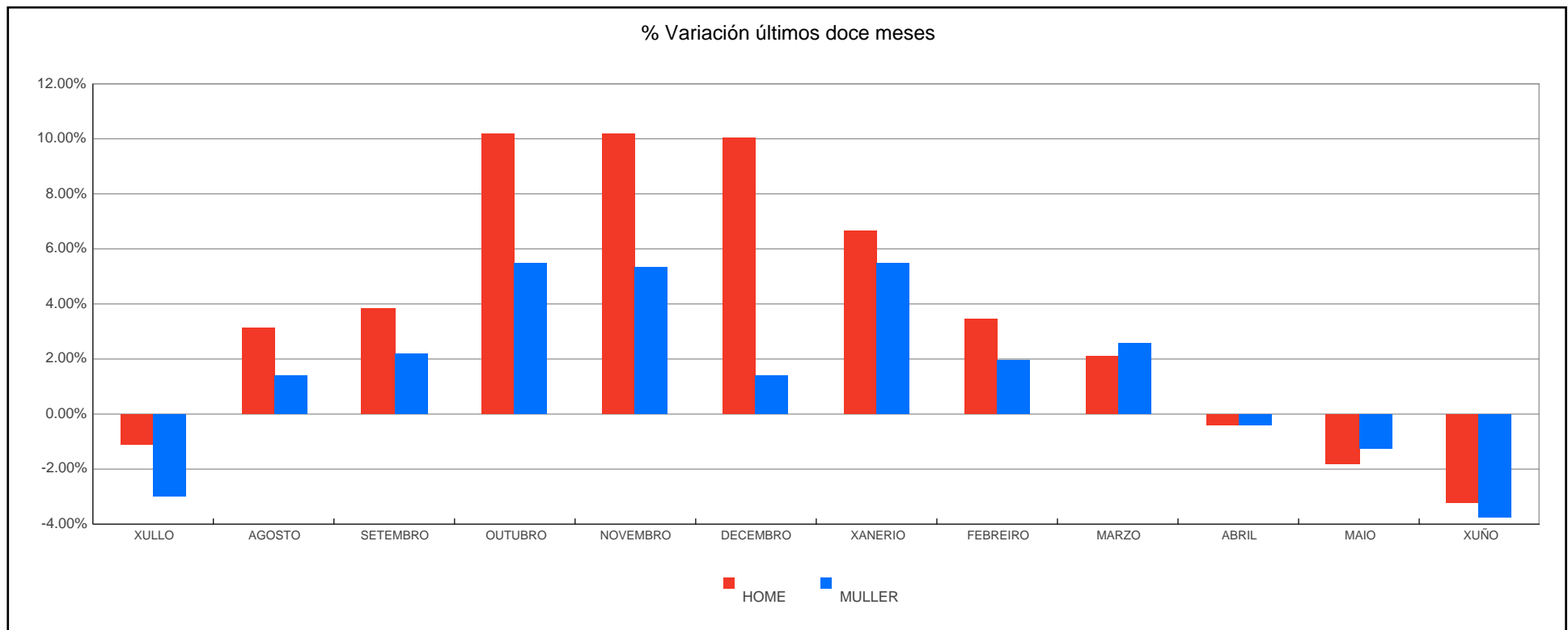
EVOLUCIÓN MENSUAL DO PARO REXISTRADO

MESES	2006			2007			2008			2009		
	Paro Rexistrado	% Var Mes Anterior	% Var Mes Ano Anterior	Paro Rexistrado	% Var Mes Anterior	% Var Mes Ano Anterior	Paro Rexistrado	% Var Mes Anterior	% Var Mes Ano Anterior	Paro Rexistrado	% Var Mes Anterior	% Var Mes Ano Anterior
XANERIO	181,401	1.53%	-4.25%	163,583	1.82%	-9.82%	161,162	3.99%	-1.48%	201,316	6.01%	24.92%
FEBREIRO	178,373	-1.67%	-4.35%	160,904	-1.64%	-9.79%	161,828	0.41%	0.57%	206,570	2.61%	27.65%
MARZO	176,114	-1.27%	-5.49%	159,886	-0.63%	-9.21%	160,180	-1.02%	0.18%	211,484	2.38%	32.03%
ABRIL	170,332	-3.28%	-5.68%	155,479	-2.76%	-8.72%	159,749	-0.27%	2.75%	210,662	-0.39%	31.87%
MAIO	163,161	-4.21%	-5.18%	148,209	-4.68%	-9.16%	156,779	-1.86%	5.78%	207,518	-1.49%	32.36%
XUÑO	153,746	-5.77%	-5.25%	143,156	-3.41%	-6.89%	152,708	-2.60%	6.67%	200,240	-3.51%	31.13%
XULLO	148,068	-3.69%	-5.94%	139,998	-2.21%	-5.45%	149,318	-2.22%	6.66%			
AGOSTO	146,388	-1.13%	-6.93%	140,299	0.22%	-4.16%	152,437	2.09%	8.65%			
SETEMBRO	146,834	0.30%	-6.54%	140,960	0.47%	-4.00%	156,834	2.88%	11.26%			
OUTUBRO	151,534	3.20%	-7.77%	146,371	3.84%	-3.41%	168,423	7.39%	15.07%			
NOVEMBRO	158,690	4.72%	-8.19%	152,728	4.34%	-3.76%	180,820	7.36%	18.39%			
DECEMBRO	160,666	1.25%	-10.08%	154,982	1.48%	-3.54%	189,903	5.02%	22.53%			



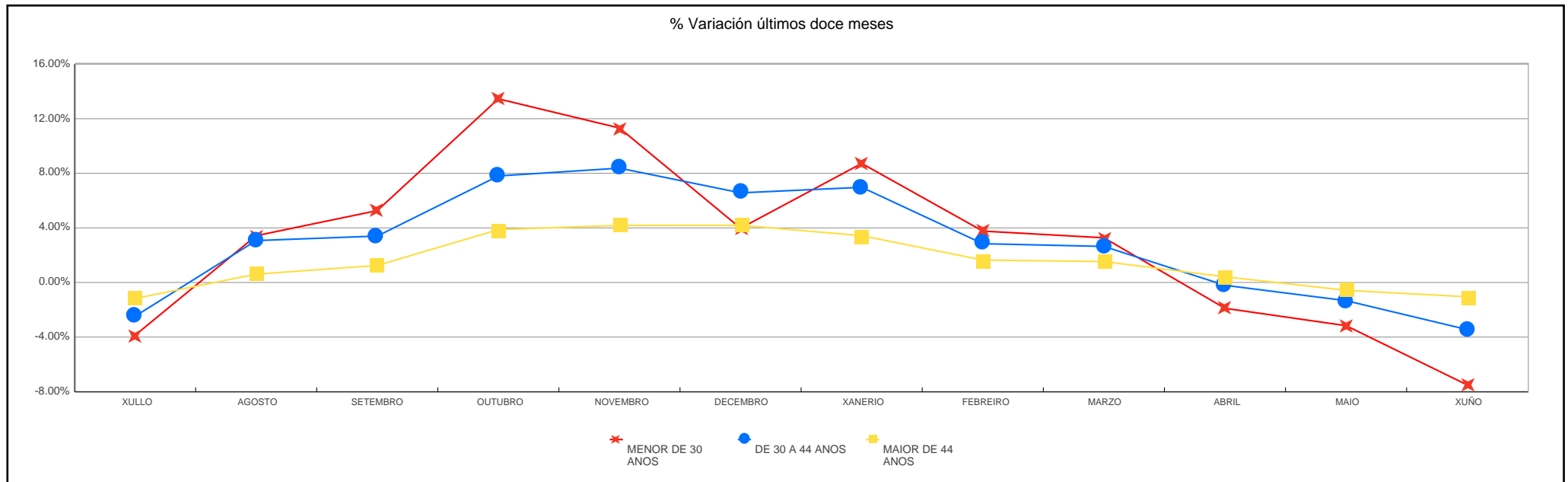
PARO REXISTRADO POR XÉNERO

ANOS	XÉNERO	XANERIO	FEBREIRO	MARZO	ABRIL	MAIO	XUÑO	XULLO	AGOSTO	SETEMBRO	OUTUBRO	NOVEMBRO	DECEMBRO	Promedio
2006	HOME	69,817	67,734	66,033	63,229	60,129	56,756	53,832	53,038	52,478	54,638	57,761	60,245	59,641
	MULLER	111,584	110,639	110,081	107,103	103,032	96,990	94,236	93,350	94,356	96,896	100,929	100,421	101,635
2007	HOME	60,450	58,867	57,819	55,485	52,886	50,809	50,179	50,847	50,465	53,103	55,989	59,090	54,666
	MULLER	103,133	102,037	102,067	99,994	95,323	92,347	89,819	89,452	90,495	93,268	96,739	95,892	95,881
2008	HOME	61,290	61,370	60,678	60,710	60,325	59,306	58,669	60,488	62,836	69,250	76,328	83,966	64,601
	MULLER	99,872	100,458	99,502	99,039	96,454	93,402	90,649	91,949	93,998	99,173	104,492	105,937	97,910
2009	HOME	89,558	92,615	94,580	94,243	92,539	89,562							92,183
	MULLER	111,758	113,955	116,904	116,419	114,979	110,678							114,116



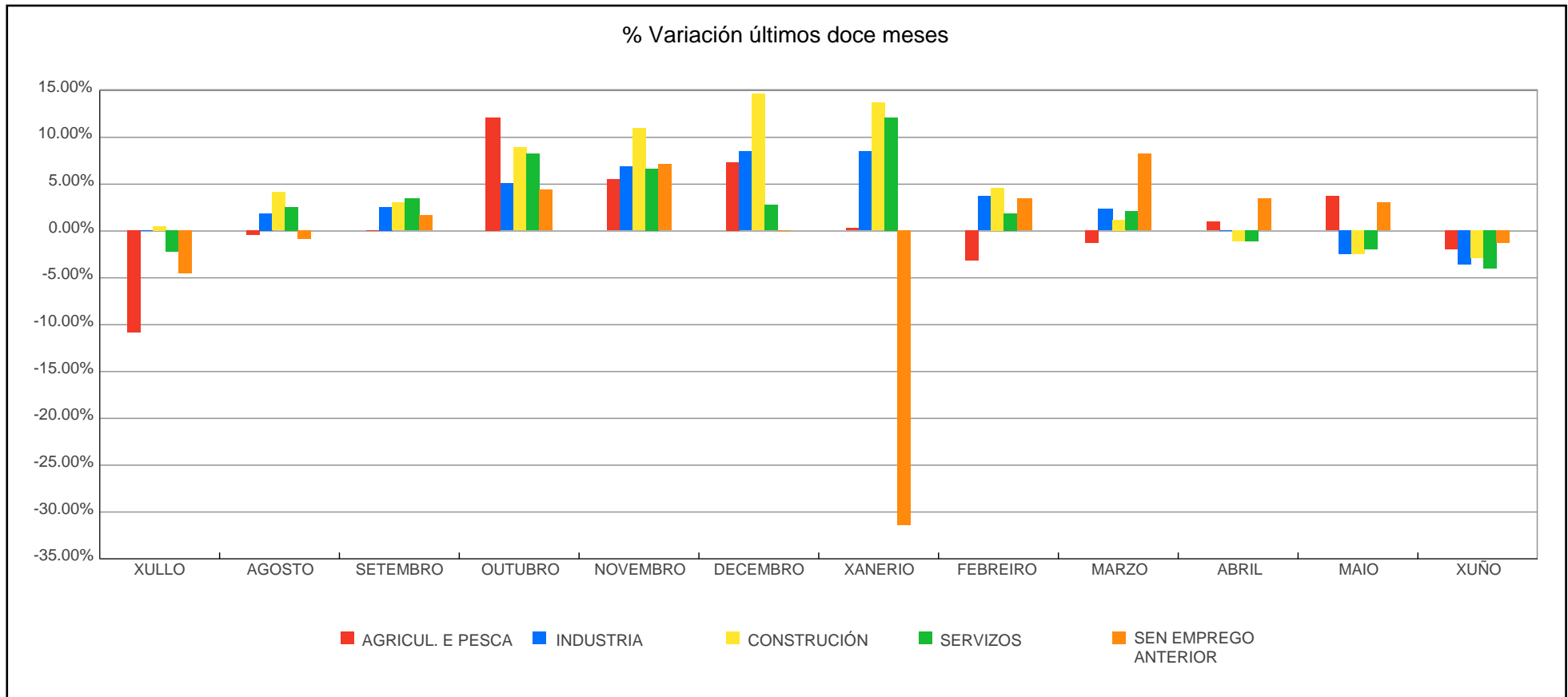
PARO REXISTRADO POR GRUPOS IDADE

ANOS	IDADE	XANERIO	FEBREIRO	MARZO	ABRIL	MAIO	XUÑO	XULLO	AGOSTO	SETEMBRO	OUTUBRO	NOVEMBRO	DECEMBRO	Promedio
2006	MENOR DE 30 ANOS	50,133	48,974	47,829	45,219	41,922	37,426	34,255	34,168	34,820	36,960	39,732	39,565	40,917
	DE 30 A 44 ANOS	65,603	64,420	63,566	61,486	58,771	55,033	53,373	52,854	52,607	53,942	56,697	57,857	58,017
	MAIOR DE 44 ANOS	65,665	64,979	64,719	63,627	62,468	61,287	60,440	59,366	59,407	60,632	62,261	63,244	62,341
2007	MENOR DE 30 ANOS	40,423	39,101	38,424	36,470	33,218	31,895	30,130	30,473	30,973	33,209	35,280	35,348	34,579
	DE 30 A 44 ANOS	59,005	58,121	57,928	56,130	53,169	50,476	49,635	49,669	49,866	51,853	54,556	55,646	53,838
	MAIOR DE 44 ANOS	64,155	63,682	63,534	62,879	61,822	60,785	60,233	60,157	60,121	61,309	62,892	63,988	62,130
2008	MENOR DE 30 ANOS	36,634	37,118	35,983	35,739	34,685	32,399	31,144	32,211	33,908	38,471	42,825	44,527	36,304
	DE 30 A 44 ANOS	58,673	58,755	58,368	58,058	56,714	55,423	54,051	55,711	57,606	62,102	67,306	71,726	59,541
	MAIOR DE 44 ANOS	65,855	65,955	65,829	65,952	65,380	64,886	64,123	64,515	65,320	67,850	70,689	73,650	66,667
2009	MENOR DE 30 ANOS	48,411	50,234	51,879	50,897	49,285	45,583							49,382
	DE 30 A 44 ANOS	76,729	78,909	80,993	80,825	79,747	76,993							79,033
	MAIOR DE 44 ANOS	76,176	77,427	78,612	78,940	78,486	77,664							77,884



PARO REXISTRADO POR SECTORES

ANOS	SECTORES	XANERIO	FEBREIRO	MARZO	ABRIL	MAIO	XUÑO	XULLO	AGOSTO	SETEMBRO	OUTUBRO	NOVEMBRO	DECEMBRO	Promedio
2006	AGRICUL. E PESCA	5,491	5,440	5,285	5,104	4,947	4,758	4,464	4,473	4,466	4,641	4,879	5,056	4,917
	INDUSTRIA	28,316	27,657	27,417	27,146	25,857	24,552	23,705	23,341	23,463	23,977	24,631	25,778	25,487
	CONSTRUCCIÓN	19,794	19,026	18,427	17,684	16,581	15,773	15,214	14,920	14,652	14,917	15,691	17,123	16,650
	SERVIZOS	102,481	100,830	99,548	95,608	91,393	85,715	82,899	82,383	82,745	85,691	89,685	89,211	90,682
	SEN EMPREGO ANTERIOR	25,319	25,420	25,437	24,790	24,383	22,948	21,786	21,271	21,508	22,308	23,804	23,498	23,539
2007	AGRICUL. E PESCA	5,007	4,896	4,860	4,682	4,660	4,377	4,206	4,324	4,250	4,523	4,731	4,995	4,626
	INDUSTRIA	25,414	25,108	24,961	24,862	23,625	22,664	22,208	22,275	22,107	22,914	23,496	24,488	23,677
	CONSTRUCCIÓN	16,899	16,326	15,829	15,391	14,673	14,069	14,039	14,437	14,183	14,569	15,262	16,925	15,217
	SERVIZOS	92,389	90,788	90,305	87,047	82,815	79,327	77,854	77,951	78,747	82,167	85,798	85,494	84,224
	SEN EMPREGO ANTERIOR	23,874	23,786	23,931	23,497	22,436	22,719	21,691	21,312	21,673	22,198	23,441	23,080	22,803
2008	AGRICUL. E PESCA	5,131	5,127	4,991	4,908	4,935	5,148	4,585	4,570	4,569	5,123	5,406	5,806	5,025
	INDUSTRIA	24,880	24,684	24,862	24,783	24,147	23,784	23,790	24,230	24,841	26,078	27,901	30,255	25,353
	CONSTRUCCIÓN	17,608	17,694	17,936	18,226	18,240	18,153	18,246	19,009	19,578	21,319	23,685	27,138	19,736
	SERVIZOS	90,433	90,768	89,276	88,645	86,517	83,688	81,771	83,865	86,741	93,881	100,230	103,069	89,907
	SEN EMPREGO ANTERIOR	23,110	23,555	23,115	23,187	22,940	21,935	20,926	20,763	21,105	22,022	23,598	23,635	22,491
2009	AGRICUL. E PESCA	5,828	5,643	5,573	5,627	5,833	5,714							5,703
	INDUSTRIA	32,818	34,039	34,867	34,919	34,028	32,842							33,919
	CONSTRUCCIÓN	30,885	32,315	32,701	32,373	31,584	30,639							31,750
	SERVIZOS	115,571	117,800	120,192	118,980	116,737	111,975							116,876
	SEN EMPREGO ANTERIOR	16,214	16,773	18,151	18,763	19,336	19,070							18,051

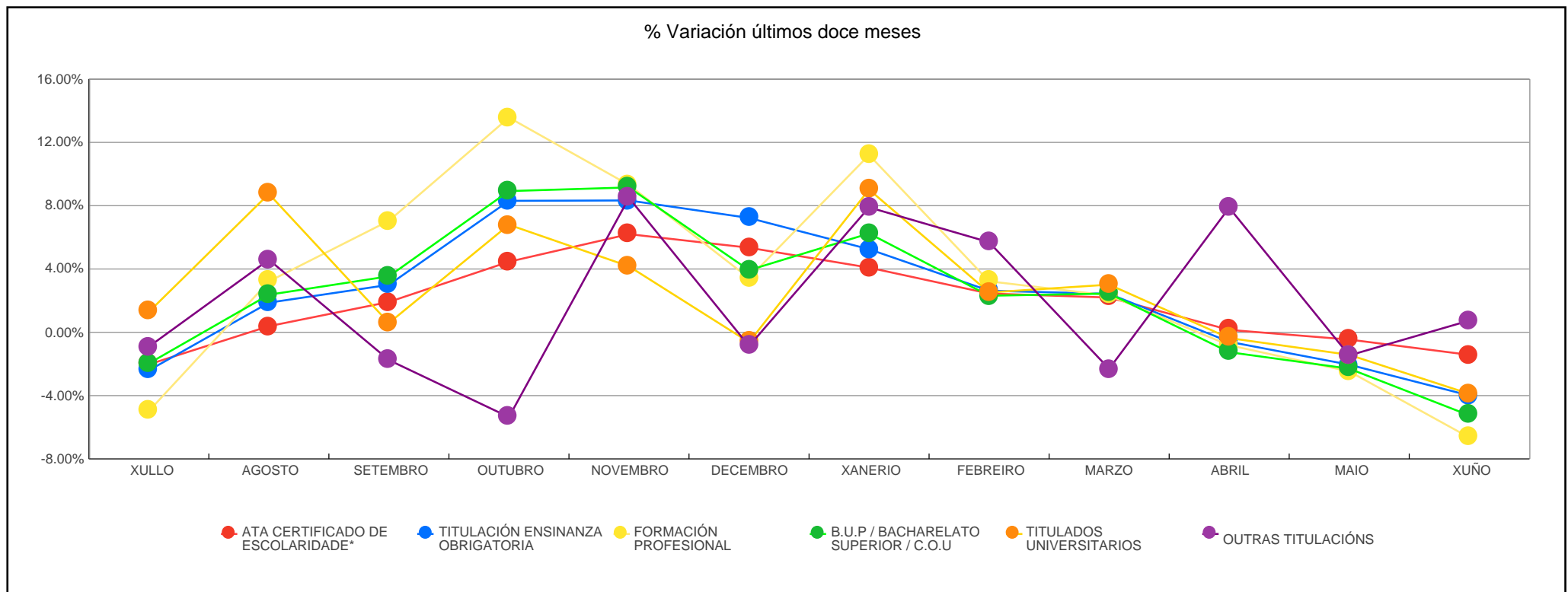


PARO REXISTRADO POR NIVEL DE FORMACIÓN

ANOS	NIVEL DE FORMACION	XANERIO	FEBREIRO	MARZO	ABRIL	MAIO	XUÑO	XULLO	AGOSTO	SETEMBRO	OUTUBRO	NOVEMBRO	DECEMBRO	Promedio
2006	ATA CERTIFICADO DE ESCOLARIDADE*	63,303	62,364	61,747	60,523	59,015	57,387	55,995	54,749	54,805	56,088	58,044	59,060	58,590
	TITULACIÓN ENSINANZA OBRIGATORIA	54,572	53,472	52,963	51,300	49,045	46,469	44,071	43,194	43,733	45,736	48,020	49,392	48,497
	FORMACIÓN PROFESIONAL	25,545	25,277	24,745	23,374	21,727	19,893	18,134	18,135	18,689	19,618	21,078	20,985	21,433
	B.U.P / BACHARELATO SUPERIOR / C.O.U	18,007	17,834	17,539	16,828	16,058	14,352	13,602	13,627	13,841	14,506	15,291	15,315	15,567
	TITULADOS UNIVERSITARIOS	19,839	19,301	18,997	18,181	17,207	15,525	16,157	16,576	15,664	15,483	16,151	15,810	17,074
	OUTRAS TITULACIÓNS	128	118	118	122	106	116	105	103	99	100	104	103	110
2007	ATA CERTIFICADO DE ESCOLARIDADE*	59,632	58,946	58,794	57,867	56,667	55,469	54,479	54,428	54,409	55,806	57,610	59,016	56,927
	TITULACIÓN ENSINANZA OBRIGATORIA	49,359	48,581	48,186	46,998	44,863	43,140	41,750	41,964	41,840	44,180	46,495	47,994	45,446
	FORMACIÓN PROFESIONAL	22,298	21,789	21,597	20,536	18,914	17,698	16,764	16,915	17,464	18,537	19,644	19,526	19,307
	B.U.P / BACHARELATO SUPERIOR / C.O.U	15,623	15,429	15,355	14,786	13,763	13,131	12,657	12,884	12,899	13,706	14,491	14,432	14,096
	TITULADOS UNIVERSITARIOS	16,559	16,051	15,843	15,190	13,907	13,619	14,254	14,018	14,248	14,043	14,390	13,921	14,670
	OUTRAS TITULACIÓNS	111	107	111	102	95	99	94	90	100	99	98	93	100
2008	ATA CERTIFICADO DE ESCOLARIDADE*	60,514	60,863	60,481	61,049	60,520	60,272	59,050	59,278	60,415	63,109	67,023	70,605	61,932
	TITULACIÓN ENSINANZA OBRIGATORIA	49,389	49,528	49,484	49,531	48,929	47,484	46,342	47,209	48,625	52,664	57,052	61,174	50,618
	FORMACIÓN PROFESIONAL	21,279	21,436	20,755	20,345	19,551	18,668	17,739	18,309	19,599	22,258	24,330	25,163	20,786
	B.U.P / BACHARELATO SUPERIOR / C.O.U	14,976	15,055	14,861	14,544	14,241	13,320	13,058	13,368	13,841	15,076	16,456	17,102	14,658
	TITULADOS UNIVERSITARIOS	14,898	14,840	14,495	14,174	13,446	12,854	13,020	14,159	14,242	15,210	15,844	15,745	14,411
	OUTRAS TITULACIÓNS	106	106	104	106	92	110	109	114	112	106	115	114	108
2009	ATA CERTIFICADO DE ESCOLARIDADE*	73,490	75,291	76,945	77,063	76,710	75,618							75,853

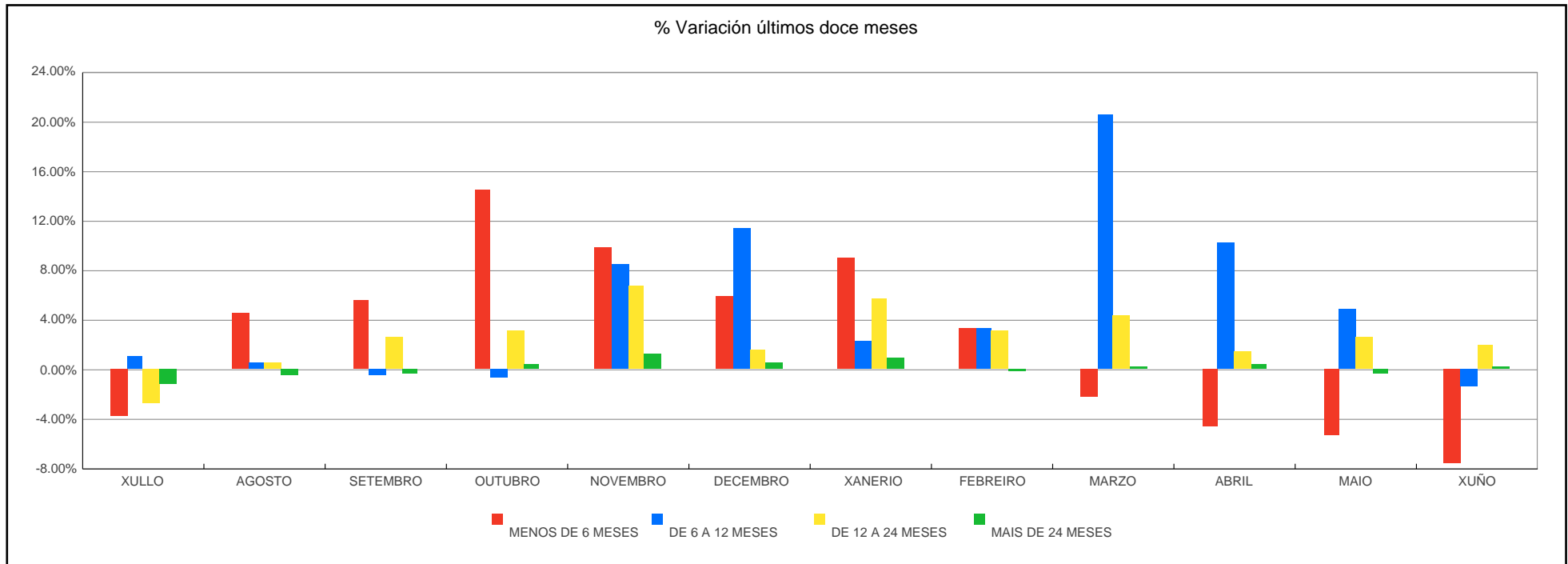
XUNTA DE GALICIA

ANOS	NIVEL DE FORMACION	XANERIO	FEBREIRO	MARZO	ABRIL	MAIO	XUÑO	XULLO	AGOSTO	SETEMBRO	OUTUBRO	NOVEMBRO	DECEMBRO	Promedio
2009	TITULACIÓN ENSINANZA OBRIGATORIA	64,386	66,078	67,684	67,280	65,904	63,273							65,768
	FORMACIÓN PROFESIONAL	27,982	28,884	29,556	29,315	28,591	26,691							28,503
	B.U.P / BACHARELATO SUPERIOR / C.O.U	18,170	18,590	19,045	18,806	18,374	17,410							18,399
	TITULADOS UNIVERSITARIOS	17,165	17,597	18,127	18,061	17,804	17,112							17,644
	OUTRAS TITULACIONES	123	130	127	137	135	136							131



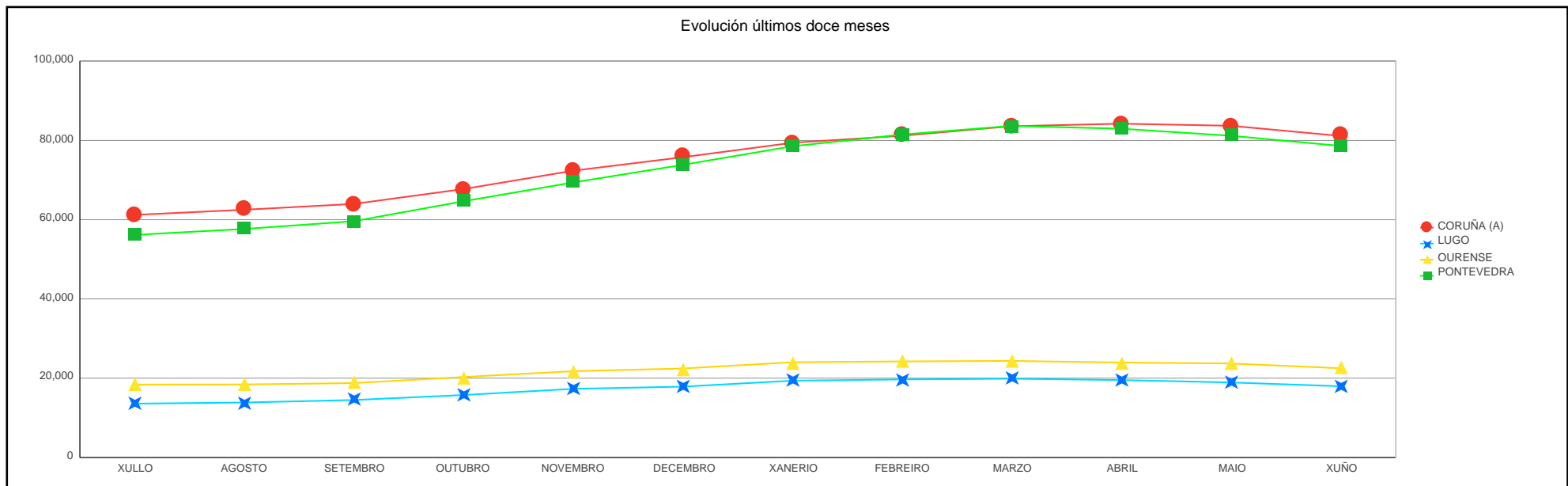
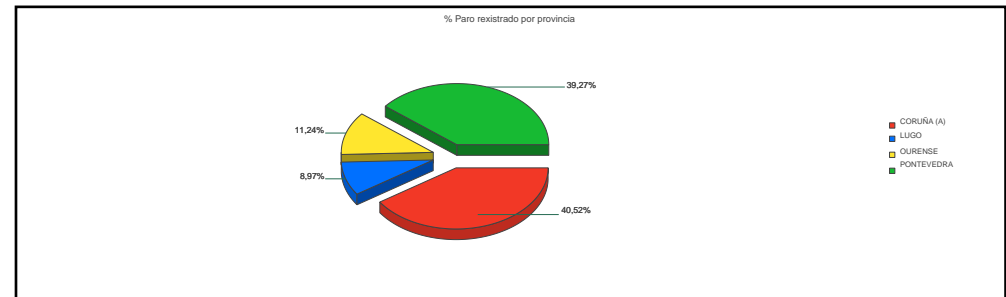
PARO REXISTRADO POR BÚSQUEDA DE EMPREGO

ANOS	TEMPO BUSCA DE EMPREGO	XANERIO	FEBREIRO	MARZO	ABRIL	MAIO	XUÑO	XULLO	AGOSTO	SETEMBRO	OUTUBRO	NOVEMBRO	DECEMBRO	Promedio
2006	MENOS DE 6 MESES	85,905	83,753	80,386	73,633	67,287	63,071	60,061	59,943	62,599	67,906	72,360	74,115	70,918
	DE 6 A 12 MESES	24,588	24,047	25,843	28,243	28,712	25,342	24,223	23,362	21,327	20,481	21,231	21,169	24,047
	DE 12 A 24 MESES	26,156	26,042	25,705	24,720	24,001	23,071	22,326	21,739	21,757	21,856	22,960	23,139	23,623
	MAIS DE 24 MESES	44,752	44,531	44,180	43,736	43,161	42,262	41,458	41,344	41,151	41,291	42,139	42,243	42,687
2007	MENOS DE 6 MESES	76,361	74,739	73,168	67,836	62,461	60,943	59,095	60,424	62,467	68,384	72,720	73,964	67,714
	DE 6 A 12 MESES	21,363	20,843	21,991	23,894	23,672	21,524	21,526	21,071	19,893	19,598	20,141	21,227	21,395
	DE 12 A 24 MESES	23,167	22,732	22,453	21,892	20,975	20,230	19,592	19,410	19,322	19,317	20,176	19,994	20,772
	MAIS DE 24 MESES	42,692	42,590	42,274	41,857	41,101	40,459	39,785	39,394	39,278	39,072	39,691	39,797	40,666
2008	MENOS DE 6 MESES	79,062	80,135	75,753	74,607	72,775	70,853	68,200	71,268	75,296	86,241	94,723	100,333	79,104
	DE 6 A 12 MESES	21,247	20,781	23,653	25,041	24,619	23,021	23,285	23,415	23,331	23,181	25,172	28,039	23,732
	DE 12 A 24 MESES	20,564	20,795	20,834	20,556	20,394	20,334	19,785	19,899	20,425	21,063	22,496	22,873	20,835
	MAIS DE 24 MESES	40,289	40,117	39,940	39,545	38,991	38,500	38,048	37,855	37,782	37,938	38,429	38,658	38,841
2009	MENOS DE 6 MESES	109,422	113,000	110,593	105,619	99,983	92,551							105,195
	DE 6 A 12 MESES	28,671	29,630	35,738	39,385	41,282	40,772							35,913
	DE 12 A 24 MESES	24,179	24,964	26,063	26,427	27,108	27,646							26,065
	MAIS DE 24 MESES	39,044	38,976	39,090	39,231	39,145	39,271							39,126

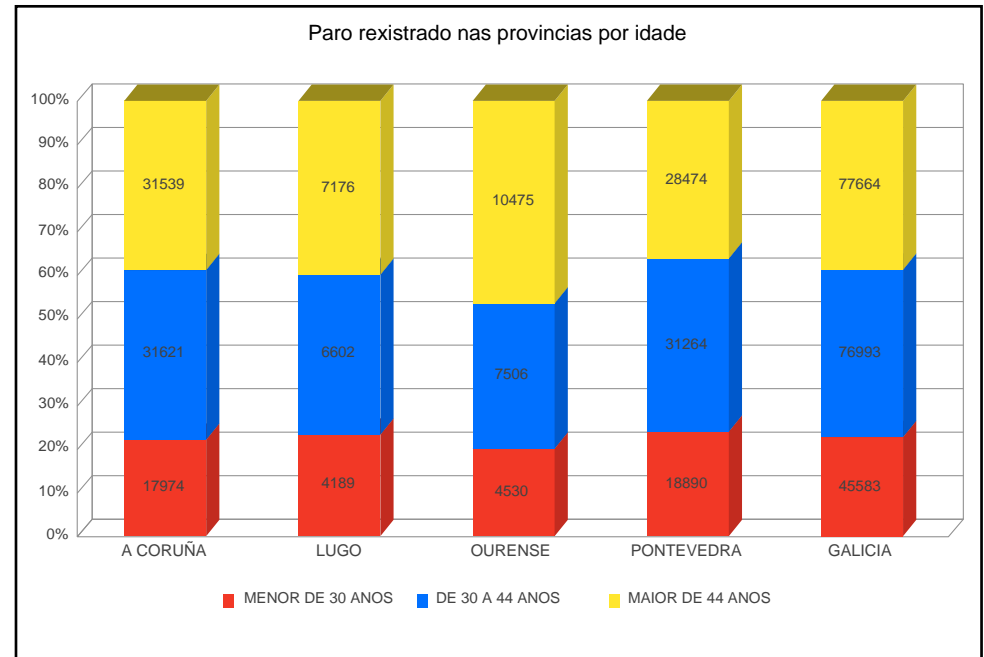
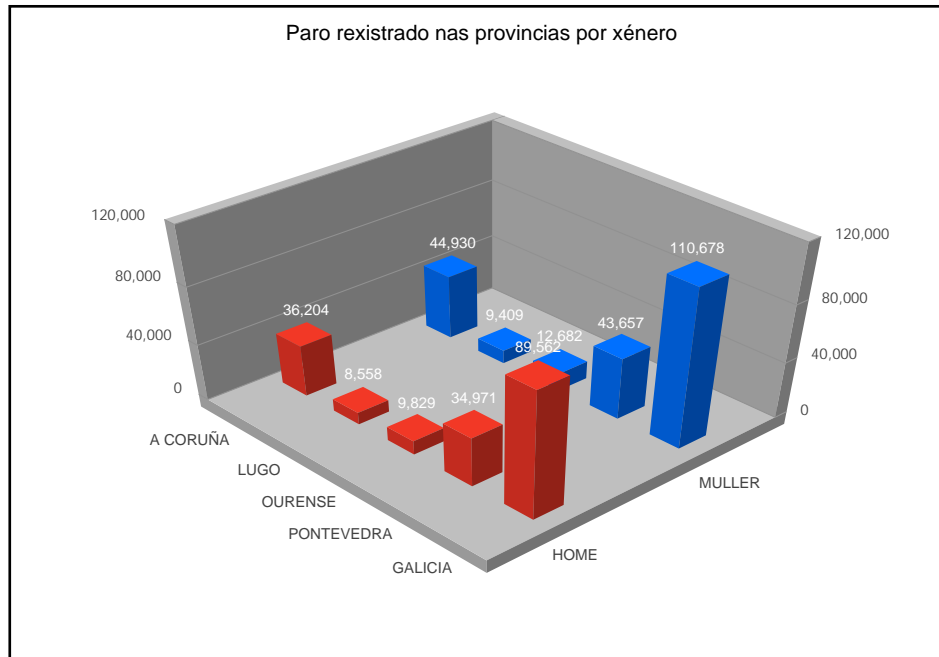


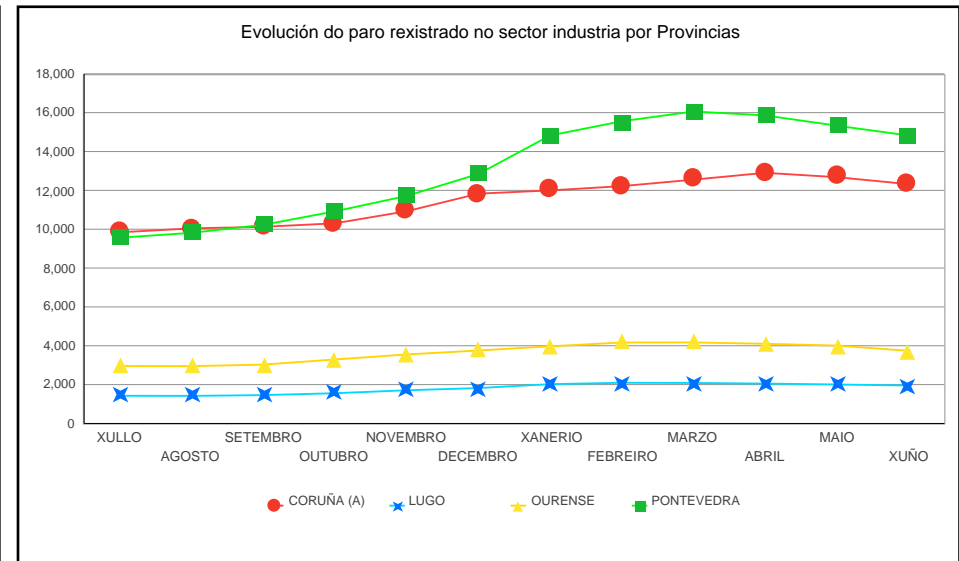
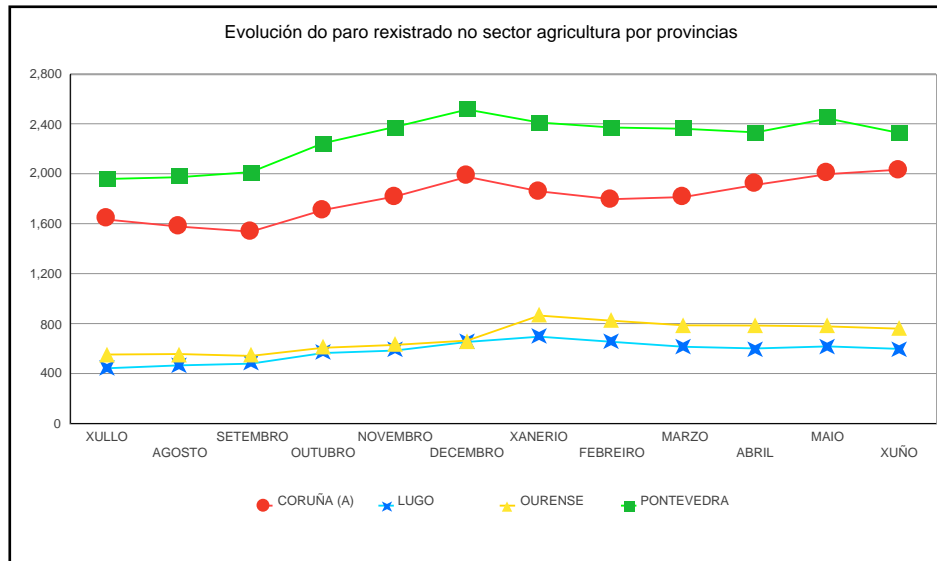
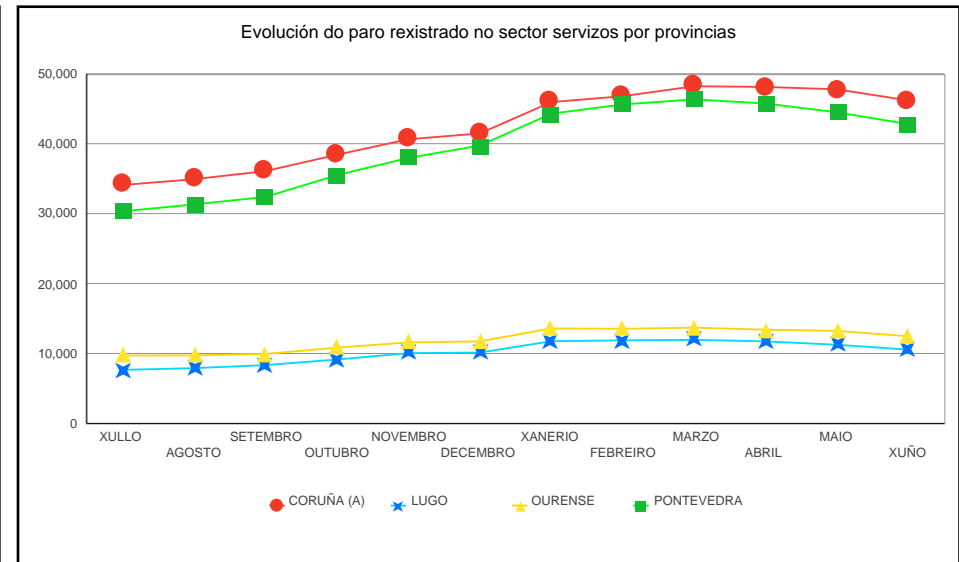
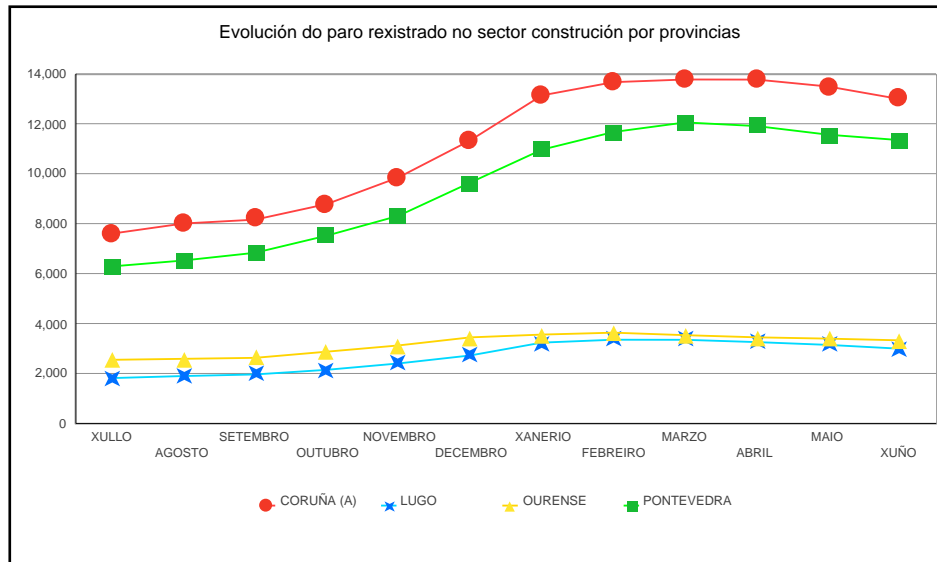
XUNTA DE GALICIA

XUÑO 2009							
PROVINCIAS	Mes Ant.	Mes Año Ant.	Mes Actual	Var Mes Ant.	% Var Mes Ant.	Var Mes Año Ant.	% Var Mes Año Ant.
CORUÑA (A)	83,704	62,293	81,134	-2,570	-3.07%	18,841	30.25%
LUGO	18,922	14,412	17,967	-955	-5.05%	3,555	24.67%
OURENSE	23,708	18,796	22,511	-1,197	-5.05%	3,715	19.76%
PONTEVEDRA	81,184	57,207	78,628	-2,556	-3.15%	21,421	37.44%
Galicia	207,518	152,708	200,240	-7,278	-3.51%	47,532	31.13%



PROVINCIAS	XULLO	AGOSTO	SETEMBRO	OUTUBRO	NOVEMBRO	DECEMBRO	XANERIO	FEBREIRO	MARZO	ABRIL	MAIO	XUÑO
CORUÑA (A)	61,205	62,506	63,983	67,728	72,358	75,767	79,410	81,171	83,592	84,229	83,704	81,134
LUGO	13,564	13,858	14,485	15,752	17,303	17,861	19,358	19,685	19,871	19,521	18,922	17,967
OURENSE	18,387	18,419	18,751	20,295	21,765	22,441	24,016	24,232	24,351	23,947	23,708	22,511
PONTEVEDRA	56,162	57,654	59,615	64,648	69,394	73,834	78,532	81,482	83,670	82,965	81,184	78,628





EVOLUCIÓN DO PARO REXISTRADO POR COMARCA

COMARCA	Total	Var Mes Ant.	% Var Mes Ant.	Var Mes Ano Ant.	% Var Mes Ano Ant.
Total	200,240	-7,278	-3.51%	47,532	31.13%
A BARCALA	895	-16	-1.76%	269	42.97%
A CORUÑA	27,249	-898	-3.19%	7,180	35.78%
A FONSAGRADA	193	-15	-7.21%	1	0.52%
A LIMIA	1,670	-49	-2.85%	231	16.05%
A MARIÑA CENTRAL	1,427	-96	-6.30%	358	33.49%
A MARIÑA OCCIDENTAL	1,497	-37	-2.41%	230	18.15%
A MARIÑA ORIENTAL	767	-62	-7.48%	171	28.69%
A PARADANTA	1,113	-14	-1.24%	276	32.97%
A ULLOA	360	-62	-14.69%	27	8.11%
ALLARIZ-MACEDA	762	-88	-10.35%	128	20.19%
ARZÚA	903	-13	-1.42%	165	22.36%
BAIXA LIMIA	467	-31	-6.22%	22	4.94%
BARBANZA	4,744	-152	-3.10%	1,113	30.65%
BERGANTIÑOS	6,129	-68	-1.10%	1,380	29.06%
BETANZOS	2,171	-77	-3.43%	603	38.46%
CALDAS	3,080	-158	-4.88%	911	42.00%
CHANTADA	624	-49	-7.28%	38	6.48%
EUME	1,777	-54	-2.95%	477	36.69%
FERROLTERRA	12,647	-415	-3.18%	2,367	23.03%
FISTERRA	1,980	-89	-4.30%	332	20.15%
LUGO	6,815	-406	-5.62%	1,578	30.13%
MEIRA	182	-4	-2.15%	19	11.66%
MUROS	1,121	-7	-0.62%	255	29.45%
NOIA	2,620	-71	-2.64%	729	38.55%
O BAIXO MIÑO	4,706	-106	-2.20%	1,249	36.13%
O CARBALLIÑO	2,000	-17	-0.84%	426	27.06%
O CONDADO	4,237	-58	-1.35%	1,288	43.68%
O DEZA	2,064	-29	-1.39%	639	44.84%
O MORRAZO	7,086	-339	-4.57%	1,776	33.45%
O RIBEIRO	1,117	-88	-7.30%	119	11.92%

XUNTA DE GALICIA

COMARCA	Total	Var Mes Ant.	% Var Mes Ant.	Var Mes Ano Ant.	% Var Mes Ano Ant.
O SARNÉS	8,757	-690	-7.30%	2,302	35.66%
O SAR	1,377	-56	-3.91%	313	29.42%
ORDES	2,312	-55	-2.32%	513	28.52%
ORTEGAL	746	-46	-5.81%	143	23.71%
OS ANCARES	513	11	2.19%	86	20.14%
OURENSE	9,803	-490	-4.76%	1,801	22.51%
PONTEVEDRA	9,486	-321	-3.27%	2,553	36.82%
QUIROGA	388	-20	-4.90%	107	38.08%
SANTIAGO	10,927	-499	-4.37%	2,322	26.98%
SARRIA	1,243	-88	-6.61%	293	30.84%
TABEIRÓS-TERRA DE MONTES	1,750	-31	-1.74%	513	41.47%
TERRA CHA	1,977	-83	-4.03%	334	20.33%
TERRA DE CALDELAS	108	-37	-25.52%	-17	-13.60%
TERRA DE CELANOVA	1,380	-63	-4.37%	105	8.24%
TERRA DE LEMOS	1,981	-44	-2.17%	313	18.76%
TERRA DE MELIDE	773	5	0.65%	163	26.72%
TERRA DE SONEIRA	1,643	-24	-1.44%	360	28.06%
TERRA DE TRIVES	225	-12	-5.06%	-8	-3.43%
VALDEORRAS	1,873	-109	-5.50%	562	42.87%
VERÍN	2,649	-199	-6.99%	323	13.89%
VIANA	457	-14	-2.97%	23	5.30%
VIGO	36,349	-810	-2.18%	9,914	37.50%
XALLAS	1,120	-35	-3.03%	157	16.30%

EVOLUCIÓN DO PARO REXISTRADO POR CONCELLO

CONCELLO	Total
Total	200,240
ABADIN	91
ABEGONDO	318
AGOLADA	78
ALFOZ	74
ALLARIZ	276
AMES	2,024
AMOEIRO	115
ANTAS DE ULLA	79
ARANGA	85
ARBO	232
ARES	433
ARNOIA, A	46
ARTEIXO	2,577
ARZUA	318
AVION	56
BAIONA	893
BALEIRA	33
BALTAR	98
BANDE	119
BAÑA, A	304
BAÑOS DE MOLGAS	76
BARALLA	99
BARBADAS	369
BARCO DE VALDEORRAS, O	1,100
BARREIROS	136
BARRO	240
BEADE	23
BEARIZ	34
BECERREA	184
BEGONTE	151
BERGONDO	399

CONCELLO	Total
BETANZOS	897
BLANCOS, OS	62
BOBORAS	161
BOIMORTO	104
BOIRO	1,435
BOLA, A	76
BOLO, O	59
BOQUEIXON	270
BOVEDA	81
BRION	430
BUEU	969
BURELA	511
CABANA DE BERGANTIÑOS	353
CABANAS	228
CALDAS DE REIS	793
CALVOS DE RANDIN	58
CAMARIÑAS	701
CAMBADOS	1,105
CAMBRE	1,594
CAMPO LAMEIRO	192
CANGAS	2,331
CAÑIZA, A	514
CAPELA, A	72
CARBALLEDA DE AVIA	107
CARBALLEDA DE VALDEORRAS	93
CARBALLEDO	101
CARBALLIÑO, O	1,081
CARBALLO	3,051
CARIÑO	269
CARNOTA	386
CARRAL	322
CARTELLE	176
CASTRELO DE MIÑO	72
CASTRELO DO VAL	92

XUNTA DE GALICIA

CONCELLO	Total
CASTRO CALDELAS	44
CASTRO DE REI	218
CASTROVERDE	81
CATOIRA	384
CEDEIRA	422
CEE	727
CELANOVA	490
CENLLE	54
CERCEDA	266
CERDEDO	89
CERDIDO	68
CERVANTES	75
CERVO	223
CESURAS	90
CHANDREXA DE QUEIXA	14
CHANTADA	415
COIROS	80
COLES	186
CORCUBION	140
CORGO, O	138
CORISTANCO	641
CORTEGADA	95
CORUÑA, A	17,305
COSPEITO	199
COTOBADA	332
COVELO, O	203
CRECENTE	164
CUALEDRO	181
CULLEREDO	1,992
CUNTIS	396
CURTIS	211
DODRO	263
DOZON	47
DUMBRIA	219

XUNTA DE GALICIA

CONCELLO	Total
ENTRIMO	96
ESGOS	79
ESTRADA, A	1,477
FENE	991
FERROL	6,254
FISTERRA	434
FOLGOSO DO COUREL	66
FONSAGRADA, A	144
FORCAREI	184
FORNELOS DE MONTES	220
FOZ	495
FRADES	148
FRIOL	156
GOMESENDE	69
GONDOMAR	1,199
GROVE, O	850
GUARDA, A	842
GUDIÑA, A	107
GUITIRIZ	276
GUNTIN	96
ILLA DE AROUSA, A	388
INCIO, O	66
IRIXO, O	94
IRIXOA	56
LALIN	1,161
LAMA, A	209
LANCARA	125
LARACHA (A)	886
LAROUCO	32
LAXE	300
LAZA	92
LEIRO	120
LOBEIRA	45
LOBIOS	132

XUNTA DE GALICIA

CONCELLO	Total
LOURENZA	92
LOUSAME	249
LUGO	5,996
MACEDA	199
MALPICA DE BERGANTIÑOS	456
MANZANEDA	52
MAÑON	63
MARIN	1,942
MASIDE	241
MAZARICOS	300
MEAÑO	387
MEIRA	64
MEIS	376
MELIDE	487
MELON	111
MERCA, A	95
MESIA	152
MEZQUITA, A	82
MIÑO	329
MOAÑA	1,844
MOECHE	71
MONDARIZ	447
MONDARIZ-BALNEARIO	38
MONDOÑEDO	175
MONFERO	111
MONFORTE DE LEMOS	1,315
MONTEDERRAMO	24
MONTERREI	306
MONTERROSO	159
MORAÑA	386
MOS	1,396
MUGARDOS	448
MUIÑOS	75
MURAS	23

XUNTA DE GALICIA

CONCELLO	Total
MUROS	735
MUXIA	460
NARON	2,858
NAVIA DE SUARNA	49
NEDA	402
NEGREIRA	591
NEGUEIRA DE MUÑIZ	16
NEVES, AS	461
NIGRAN	1,232
NOGAIS, AS	50
NOGUEIRA DE RAMUIN	136
NOIA	1,224
OIA	271
OIMBRA	185
OLEIROS	1,822
ORDES	943
OROSO	395
ORTIGUEIRA	346
OURENSE	7,973
OUROL	52
OUTEIRO DE REI	203
OUTES	540
OZA DOS RIOS	175
PADERNE	124
PADERNE DE ALLARIZ	75
PADRENDA	209
PADRON	731
PALAS DE REI	122
PANTON	151
PARADA DE SIL	27
PARADELA	87
PARAMO, O	43
PASTORIZA, A	90
PAZOS DE BORBEN	375

XUNTA DE GALICIA

CONCELLO	Total
PEDRAFITA DO CEBREIRO	56
PEREIRO DE AGUIAR, O	308
PEROXA, A	89
PETIN	97
PINO, O	268
PIÑOR	87
POBRA DE TRIVES, A	145
POBRA DO BROLLÓN, A	85
POBRA DO CARAMIÑAL, A	573
POIO	1,100
POL	47
PONTE CALDELAS	581
PONTEAREAS	2,318
PONTECESO	442
PONTECESURES	321
PONTEDEUME	560
PONTEDEVA	38
PONTENOVA, A	79
PONTES DE GARCIA RODRIGUEZ, AS	806
PONTEVEDRA	6,325
PORQUEIRA	50
PORRIÑO, O	1,906
PORTAS	223
PORTO DO SON	607
PORTOMARIN	43
PUNXIN	59
QUINTELA DE LEIRADO	47
QUIROGA	251
RABADE	102
RAIRIZ DE VEIGA	98
RAMIRAS	101
REDONDELA	2,345
RIANXO	941
RIBADAVIA	433

XUNTA DE GALICIA

CONCELLO	Total
RIBADEO	515
RIBADUMIA	398
RIBAS DE SIL	71
RIBEIRA	1,795
RIBEIRA DE PIQUIN	23
RIOS	134
RIOTORTO	48
RODEIRO	99
ROIS	383
ROSAL, O	551
RUA, A	283
RUBIA	55
SADA	920
SALCEDA DE CASELAS	856
SALVATERRA DE MIÑO	973
SAMOS	45
SAN AMARO	100
SAN CIBRAO DAS VIÑAS	230
SAN CRISTOVO DE CEA	143
SAN SADURNIÑO	201
SAN XOAN DE RIO	14
SANDIAS	69
SANTA COMBA	820
SANTIAGO DE COMPOSTELA	6,547
SANTISO	90
SANXENXO	1,051
SARREAUS	84
SARRIA	853
SAVIÑO, O	229
SILLEDA	401
SOBER	120
SOBRADO	107
SOMOZAS, AS	78
SOUTOMAIOR	673

CONCELLO	Total
TABOADA	108
TABOADELA	99
TEIXEIRA, A	13
TEO	1,070
TOEN	145
TOMIÑO	1,359
TOQUES	89
TORDOIA	213
TOURO	213
TRABADA	37
TRASMIRAS	133
TRAZO	195
TRIACASTELA	24
TUI	1,683
VAL DO DUBRA	268
VALADOURO, O	80
VALDOVIÑO	489
VALGA	577
VEDRA	318
VEIGA, A	41
VEREA	79
VERIN	1,452
VIANA DO BOLO	217
VICEDO, O	112
VIGO	25,254
VILA DE CRUCES	278
VILABOA	507
VILAGARCIA DE AROUSA	3,391
VILALBA	844
VILAMARIN	74
VILAMARTIN DE VALDEORRAS	113
VILANOVA DE AROUSA	811
VILAR DE BARRIO	96
VILAR DE SANTOS	62

XUNTA DE GALICIA

CONCELLO	Total
VILARDEVOS	207
VILARIÑO DE CONSO	51
VILARMAIOR	62
VILASANTAR	62
VIMIANZO	601
VIVEIRO	974
XERMADE	85
XINZO DE LIMIA	860
XOVE	136
XUNQUEIRA DE AMBIA	72
XUNQUEIRA DE ESPADANEDO	64
ZAS	341

ANEXO

1. DEFINICIÓNS E CLASIFICACIÓNS

PARO REXISTRADO

O paro rexistrado é o total da demanda de emprego en alta rexistrada polo Servizo Público de Emprego existente o último día de cada mes, excluindo a correspondente a situacións laborais descritas na Orde ministerial do 11 de marzo de 1985, pola que se establecen criterios estatísticos para a medición do paro rexistrado.

Paro rexistrado=demandantes de emprego parados

Segundo esta orde, exclúense do concepto de paro rexistrado, por exemplo, os demandantes de pluriemprego, mellora de emprego, que participan en traballos de colaboración social, que solicitan emprego conxuntural, estudantes, etc.

CONTRATACIÓN

A información contida no apartado de contratación foi elaborada a partir da base de datos de contratos do Servizo Público de Emprego de Galicia. Esta base de datos corresponde a un rexistro primario dos contratos laborais establecidos no ámbito da Comunidade Autónoma Galega, e, debido ó seu carácter obrigatorio, salvo erros de introdución, constitúe un fiel reflexo das cifras de contratos.

ACTIVIDADE ECONÓMICA

En diversas partes dos informes recóllese información segundo a actividade económica. A nomenclatura base empregada nesta segmentación é a Clasificación Nacional de Actividades Económicas - CNAE93 e a Clasificación Nacional de Actividades Económicas - CNAE09 . A Clasificación Nacional de Actividades Económicas empregada ata o 31 de decembro do 2008 é a correspondente á CNAE-93 e a partir de xaneiro do 2009 emprégase a CNAE-2009, segundo establece o Real Decreto 475/2007 do 13 de abril polo que se aproba a Clasificación Nacional de Actividades Económicas 2009.

Na seguinte táboa podemos contemplar as equivalencias entre os códigos da CNAE a dous díxitos e os sectores de actividade tanto na clasificación de 1993 como na clasificación de 2009.

<p>CNAE 93</p> <p>CNAE Descricion CNAE</p> <p>Sector: PRIMARIO</p> <p>01 agricultura, gandería, caza e actividades dos servizos relacionados con elas 02 silvicultura, explotación forestal e actividades dos servizos relacionados con elas 05 pesca, acuicultura e actividades dos servizos relacionados con elas</p> <p>Sector: SECUNDARIO</p> <p>10 extracción e aglomeración de antracita, hulla, lignito e turba 11 extracción de crus de petróleo e gas natural 12 extracción de minerais de uranio e torio 13 extracción de minerais metálicos 14 extracción de minerais non metálicos nin enerxéticos 15 industria de produtos alimenticios e bebidas 16 industria do tabaco 17 industria téxtil 18 industria da confección e da peletería 19 preparación, curtido e acabado do coiro; fabricación de artigos de marroquinería e viaxe 20 industria de madeira e da cortiza, agás mobles; cestería e espartería 21 industria do papel 22 edición, artes gráficas e reprodución de soportes gravados 23 coquerías, refinado de petróleo e tratamento de combustibles nucleares 24 industria química 25 fabricación de produtos de caucho e materias plásticas 26 fabricación doutros produtos minerais non metálicos 27 metalurxia 28 fabricación de produtos metálicos, agás maquinaria e equipo 29 industria da construción de maquinaria e equipo mecánico 30 fabricación de máquinas de oficina e equipos informáticos 31 fabricación de maquinaria e material eléctrico 32 fabricación de material electrónico; fabricación de equipo e aparellos de radio 33 fabricación de equipos e instrumentos medico-cirúrxicos, de precisión, óptica e relojería 34 fabricación de vehículos de motor, remolques e semirremolques 35 fabricación doutro material de transporte 36 fabricación de mobles; outras industrias manufactureiras 37 reciclaxe 40 produción e distribución de enerxía eléctrica, gas vapor e auga quente 41 captación, depuración e distribución de auga</p>

<p>CNAE 93 (cont.)</p> <p>CNAE Descricion CNAE</p> <p>Sector: CONSTRUCCIÓN</p> <p>45 construción</p> <p>Sector: SERVIZOS</p> <p>50 venda, mantemento e reparación de vehículos de motor, motocicletas e ciclomotores 51 comercio por xunto e intermediarios do comercio, agás de vehículos de motor e motocicletas 52 comercio polo miúdo, agás comercio de vehículos de motor, motocicletas e ciclomotores 55 hostalaría 60 transporte terrestre; transporte por tubos 61 transporte marítimo, de cabotaxe e por vías de navegación interiores 62 transporte aéreo e espacial 63 actividades anexas aos transportes: actividades de axencias de viaxes 64 correos e telecomunicacións 65 intermediación financeira, agás seguros e plans de pensións 66 seguros e plans de pensións, agás seguridade social obrigatoria 67 actividades auxiliares da intermediación financeira 70 actividades inmobiliarias 71 aluguer de maquinaria e equipo sen operario, de efectos persoais e utensilios domésticos 72 actividades informáticas 73 investigación e desenvolvemento 74 outras actividades empresariais 75 administración pública, defensa e seguridade social obrigatoria 80 educación 85 actividades sanitarias e veterinarias, servizos sociais 88 minería (prestación) 90 actividades de saneamento público 91 actividades asociativas 92 actividades recreativas, culturais e deportivas 93 actividades diversas de servizos persoais 95 fogares que empregan persoal doméstico 99 organismos extraterritoriais</p>

CNAE 2009
CNAE Descrición CNAE
Sector: PRIMARIO
01 Agricultura, gandería, caza e servizos relacionados con elas
02 Silvicultura e explotación forestal
03 Pesca e acuicultura
Sector: SECUNDARIO
05 Extracción de antracita, hulla e lignito
06 Extracción de cru de petróleo e gas natural
07 Extracción de minerais metálicos
08 Outras industrias extractivas
09 Actividades de apoio ás industrias extractivas
10 Industria da alimentación
11 Fabricación de bebidas
12 Industria do tabaco
13 Industria téxtil
14 Confección de roupa de vestir
15 Industria do coiro e do calzado
16 Industria da madeira e da cortiza, salvo mobles; cestería e espartaria
17 Industria do papel
18 Artes gráficas e reprodución de soportes gravados
19 Coquerías e refinación de petróleo
20 Industria química
21 Fabricación de produtos farmacéuticos
22 Fabricación de produtos de caucho e plásticos
23 Fabricación doutros produtos minerais non metálicos
24 Metalurxia; fabricación de produtos de ferro, aceiro e ferroalixes
25 Fabricación de produtos metálicos, salvo maquinaria e equipamento
26 Fabricación de produtos informáticos, electrónicos e ópticos
27 Fabricación de material e equipamento eléctrico
28 Fabricación de maquinaria e equipamento n.c.n
29 Fabricación de vehículos e motor, remolques e semirremolques
30 Fabricación doutro material de transporte
31 Fabricación de mobles
32 Outras industrias manufactureiras
33 Reparación e instalación de maquinaria e equipamento
35 Fornecemento de enerxía eléctrica, gas, vapor e aire acondicionado
36 Captación, depuración e distribución de auga
37 Recolla e tratamento de augas residuais
38 Recolla, tratamento e eliminación de residuos; valorización
39 Actividades de descontaminación e outros servizos de xestión de residuos
Sector: CONSTRUCCIÓN
41 Construción de edificios
42 Enxeñaría civil
43 Actividades de construción especializada

CNAE 2009 (cont.)
CNAE Descrición CNAE
Sector: SERVIZOS
45 Venta e reparación de vehículos de motor e motocicletas
46 Comercio por xunto e intermediarios do comercio, salvo de vehículos de motor e motocicletas
47 Comercio ao retallo, salvo de vehículos de motor e motocicletas
49 Transporte terrestre e por tubaxe
50 Transporte marítimo e por vías navegables interiores
51 Transporte aéreo
52 Almacenamento e actividades anexas ao transporte
53 Actividades postais e de correos
55 Servizos de aloxamento
56 Servizos de comidas e bebidas
58 Edición
59 Actividades cinematográficas, de vídeo e de programas de televisión, gravación de son e edición musical
60 Actividades de programación e emisión de radio e televisión
61 Telecomunicacións
62 Programación, consultaría e outras actividades relacionadas coa informática
63 Servizos de información
64 Servizos financeiros, salvo seguros e fondos de pensións
65 Seguros, reaseguros e fondos de pensións, salvo Seguridade Social obrigatoria
66 Actividades auxiliares dos servizos financeiros e aos seguros
68 Actividades inmobiliarias
69 Actividades xurídicas e de contabilidade
70 Actividades das sedes centrais; actividades de consultoría de xestión empresarial
71 Servizos técnicos de arquitectura e enerxía, ensaios e análises técnicas
72 Investigación e desenvolvemento
73 Publicidade e estudos de mercado
74 Outras actividades profesionais, científicas técnicas
75 Actividades veterinarias
77 Actividades de aluguer
78 Actividades relacionadas co emprego
79 Actividades de axencias de viaxes, operadores turísticos, servizos de reservas e actividades relacionadas con estes
80 Actividades de seguranza e investigación
81 Servizos a edificios e actividades de xardinaría
82 Actividades administrativas de oficina e outras actividades auxiliares das empresas
84 Administración pública e defensa; Seguridade Social obrigatoria
85 Educación
86 Actividades sanitarias
87 Asistencia en establecementos residenciais
88 Actividades de servizos sociais sen aloxamento
90 Actividades de creación, artísticas e espectáculos
91 Actividades de bibliotecas, arquivos, museos e outras actividades culturais
92 Actividades de xogos de azar e apostas
93 Actividades deportivas, recreativas e de entretemento
94 Actividades asociativas
95 Reparación de ordenadores, efectos persoais e artigos de uso doméstico
96 Outros servizos persoais
97 Actividades dos fogares como empregadores de persoal doméstico
98 Actividades dos fogares como produtores de bens e servizos para uso propio
99 Actividades de organizacións e organismos extraterritoriais

CNO (GRANDES GRUPOS OCUPACIONAIS)

A Clasificación Nacional de Ocupacións (CNO-94) elaborada polo Instituto Nacional de Estadística (RD 917/1994 de 6 de Maio), está estruturada sobre un criterio de clasificación por cualificación profesional e subsidiariamente sobre a relación da ocupación co sector de actividade. Esta clasificación está dividida en grandes grupos, subgrupos principais, subgrupos, grupos primarios e ocupacións.

Os grandes grupos de ocupacións son os seguintes:

- 1 Dirección das empresas e das Administracións Públicas
- 2 Técnicos e profesionais, científicos e intelectuais
- 3 Técnicos e profesionais de apoio
- 4 Empregados de tipo administrativo
- 5 Traballadores dos servizos de restauración, persoais, protección e vendedores de comercio
- 6 Traballadores cualificados da industria e pesca
- 7 Artesáns e traballadores cualificados en industria manufactureira, construción e minería, excepto operadores de instalacións e maquinaria.
- 8 Operadores de instalacións e maquinaria e montadores
- 9 Traballadores non cualificados
- 0 Forzas armadas

MOBILIDADE NA CONTRATACIÓN

Para este informe inclúese o concepto de contratado que reflicte o dato de persoas contratadas independentemente do número de contratos que poida ter.

Tendo en conta esta definición o gráfico sobre movementos contractuais recollen a proporción de persoas non residentes contratadas en Galicia sobre o total de contratados na comunidade autónoma, os contratados que entran, así como a porcentaxe de persoas residentes contratadas fora de Galicia sobre o total de contratados na comunidade autónoma, son os contratados que saen.

2. EVOLUCIÓN E VARIACIÓNS PORCENTUAIS

Ao longo dos informes empréganse indicadores relativos á evolución mensual e anual respecto ao mes de referencia. Para unha mellor comprensión de ambos, amósase a fórmula de cálculo:

Variación mensual = Valor mes actual - Valor mes anterior / Valor mes anterior X 100

Variación interanual = Valor mes actual - Valor mesmo mes ano anterior / Valor mesmo mes ano anterior X 100

Evolución mensual e anual

Os gráficos que aparecen no documento en base a evolucións están baseados en datos absolutos